

# RIO { Resgate | Integração | Origem }



## ANÁLISE | JUSTIFICATIVA

Falar sobre rios é falar de suas águas, é falar do seu movimento, falar de cheias e secas, falar sobre medo e por fim, falar de vida. Deste modo, chegamos a pergunta chave: *Como as cidades têm tratado seus rios?*

Para responder essa pergunta, selecionamos uma cidade Brasileira do interior do estado de **Santa Catarina**, localizada na Região do Vale do Itajaí. **Timbó** fica a aproximadamente 175 km a noroeste da capital Florianópolis e seu principal acesso se dá pela Rodovia BR 470. Geograficamente bem posicionada, “**A Pérola do Vale**” como é chamada, é polarizadora da micro região. Cortada por dois importantes rios (**Benedito e Dos Cedros**) que se unem e formam um dos principais afluentes do Rio Itajaí Açu; esses mesmos rios que trouxeram a colonização e o desenvolvimento da cidade trazem recorrentemente enchentes.

Nos últimos anos a cidade vem ganhando destaque por conta de uma gestão eficiente, fato que concedeu ao município o título de **10ª melhor cidade do país para se viver**. Para isso, Timbó tem apostado na criação de espaços públicos de lazer para alavancar seu desenvolvimento. Porém, como é sabido, somente espaços públicos de lazer não são o suficiente. Pela falta de planejamento regional e municipal em relação ao sistema de movimento, a cidade vem entrando em colapso ao que se refere a **mobilidade**.

Analisando a **área central** da cidade é possível perceber os espaços públicos citados anteriormente, destaque para o parque urbano Henry Paul e a Praça Central que representam os principais “**Pontos Geradores de Energia Urbana**” da área em questão (vide mapa área central).

Estudando esta área, podemos perceber que os “Pontos Geradores de Energia” estão dispostos em volta do rio, porém, na prática não há contato direto com as águas. Fato que se dá, por conta do medo causado pelas cheias dos últimos anos, onde a população desenvolveu um sentimento de **receio perante o rio**. Tanto que, nos principais pontos, como no parque urbano, todos os equipamentos são dispostos no centro do parque, fazendo com que o **contato com o rio seja meramente visual**.

Ainda analisando os pontos geradores de energia, podemos perceber um aglomerado dos mesmos no centro da área (distantes dos rios), fazendo com que este seja o local de maior movimento em diversos horários do dia. Em contra ponto, o parque

aparece como um refúgio, atraindo a população para a ponta oeste do centro de Timbó. Fato que nos leva a questionar: *O que acontece na ponta oposta?*

Após uma profunda pesquisa feita sobre o local, constatamos que o lugar guarda fortes **memórias**. Antigamente, por volta dos anos 90, conhecida como “**Prainha do Schroeder**” a área servia como um ponto de encontro entre população e o rio, onde aconteciam momentos de convívio entre amigos e familiares. O rio ainda era **berço de cultura**, segundo relatos dos moradores da região, o local era usado principalmente pela Religião Evangélica para o ritual conhecido como Batismo em Águas.

Contudo, após a ocorrência de alguns afogamentos, o local se transformou em **sinônimo de perigo**. Atualmente, a área pertence a Prefeitura de Timbó, e foi batizado como “**Parque das Cerejeiras**”, devido a forte presença da árvore frutífera. Porém, não representa nada mais que um espaço coberto por vegetação e entregue ao **abandono**, o contato com o rio foi esquecido e a população prefere manter-se distante.

## EMBASAMENTO DE PROPOSTA

A proposta se baseia na **reestruturação do ambiente urbano**, propondo uma melhoria significativa no sistema de movimento atual, para que assim a área passe a **integrar** todos os equipamentos existentes e novos modais.

A partir disso, chegamos a **Proposta Macro**, onde o principal objetivo é **conectar os equipamentos**, integrando os mesmos com os Rios. A conexão é proposta através de um **parque linear** que margeia os rios e a **reurbanização do eixo principal** entre o Parque Urbano Henry Paul e o **Parque das Cerejeiras**.

Já a **Proposta Micro** consiste em **resgatar** o contato direto da população com o rio, porém, de uma forma segura e **contemporânea**. Por isso, o projeto prevê o resgate da antiga “Prainha do Schroeder”, atual “Parque das Cerejeiras” que agora passará a se chamar “**Prainha das Cerejeiras**”, projetando uma **piscina pública** inspirada nos modelos de Berlim (Alemanha) e Copenhague (Dinamarca), gradeada submersa nas águas do Rio Dos Cedros, por ser o rio que apresenta as melhores condições ambientais para banho em águas e pelas **fortes memórias** da área de intervenção. Além disso, o intuito é **integrar esportes náuticos e radicais com a paisagem do ambiente**. Ressaltando assim, que **os rios podem e devem exercer o papel de agente integrador da cidade**, restabelecendo o convívio harmônico entre ambiente natural e urbano.



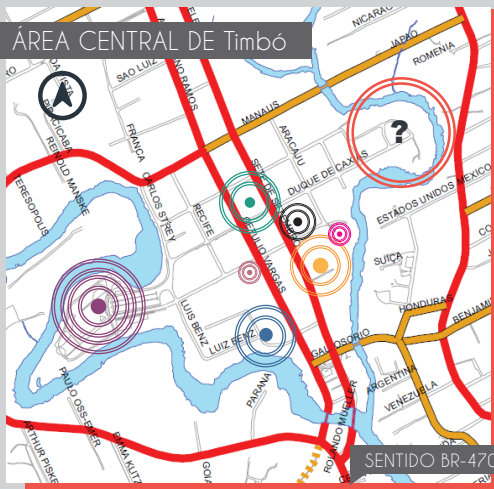
# LOCALIZAÇÃO



# SISTEMA DE MOVIMENTAÇÃO VIÁRIA ATUAL



# ÁREA CENTRAL DE Timbó



## PONTOS GERADORES DE ENERGIA

- Parque Urbana Henry Paul
- Sociedade Recreativa e Cultural de Timbó
- Paróquia Evangélica de Confissão Luterana
- Praça Central
- Prefeitura Municipal de Timbó
- Complexo Jardim do Migrante (tombamento Federal)
- Fundação Cultural de Timbó
- O que acontece na área?

## VIAS EXISTENTES

- Via Arterial
- Via Coletora
- Via Local

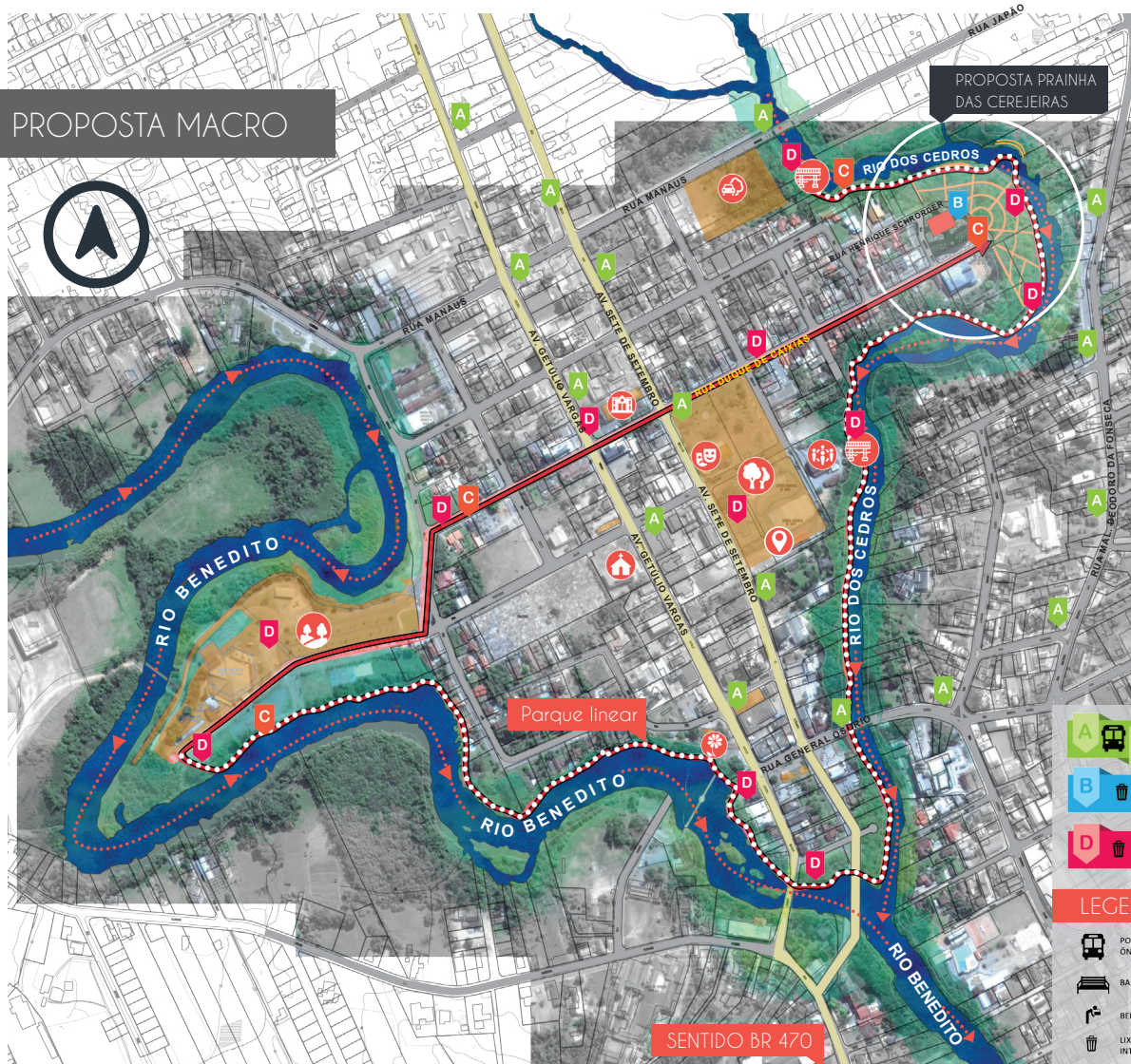
# SISTEMA DE MOVIMENTAÇÃO VIÁRIA PROPOSTA



# SISTEMA DE MOVIMENTAÇÃO VIÁRIA

- Ciclofaixa | Ciclovía
- Corredor Exclusivo de transporte Coletivo
- Baía | Faixa de estacionamento

# PROPOSTA MACRO



## LEGENDA DE ÍCONES

- Pier
- Praça Central
- Prefeitura
- Parque Henry Paul
- Complexo Jardim do Migrante (tombamento Federal)
- Sociedade Cultural
- Paróquia Evangélica
- Fundação Cultural
- Estacionamento Autorizado
- ESTAÇÃO INTERMODAL

\* Reativação do terminal de ônibus antigo, porém com nova usina de terminal intermodal, incluindo novos modos: bicicleta, patins, skate e suprindo suas necessidades: pontos de taxi/Uber e base de ônibus.

## GRUPOS DE MOBILIÁRIOS

- A** INDI CADA MAPA
- B** A CADA 500m EM VIAS LOCAIS
- C** A CADA 30m
- D** A CADA 700m

## LEGENDA MOBILIÁRIO

- PONTO DE ÔNIBUS
- BICICLETÁRIO / ALUGUEL DE BIKE
- BANCO
- TOTEIN INFORMATIVO
- BEBEDOURO
- POSTE DE ILUMINAÇÃO
- LIXEIRA INTELIGENTE

SENTIDO BR 470



# ATRATIVOS PROPOSTOS



## Parque Linear

Possibilita a integração entre os demais pontos geradores de energia da cidade, incluindo o pedestre e o ciclista em um contato direto com a cidade e o rio, dando origem a um percurso atrativo e ecológico.



## Atrativo Nautico

Percurso seguro e fiscalizado em toda área do prainha das cerejeiras, onde inclui vários equipamentos para prática de esportes e lazer náuticos possibilitando o contato com o rio.



## Deck Flutuante

Molda o formato da piscina, utilizando um sistema de boias flutuantes e pistões, o deck se eleva naturalmente na época de cheia do rio, desta forma não colocando em risco a estrutura. Proporcionando um percurso diferenciado ao pedestre e ciclista, promove o contato entre as pessoas e o rio.



## Edifício Inteligente

Edifício existente em fase de construção, a proposta prevê a reformulação de sua estrutura, trazendo novos usos para o prédio, integrando o mesmo a proposta do parque. Tendo o pavimento térreo sob pilotis, com espaço destinado a feira de artesões locais, nos demais pavimentos oficinas variadas integrativas para todos os públicos e na parte superior um espaço para contemplação do prainha das cerejeiras contendo uma tirolesa que promete trazer adrenalina para os mais corajosos.



## Feira de Artesões

Possibilita a inclusão do morador local, apresentando e divulgando seu trabalho, conecta e atrai pessoas.



## BWC / Vestiário

Equipamentos de apoio que possibilita infraestrutura básica para a população utilizar os espaços, praticar esportes e ter onde trocar de roupa ou tomar banho. Feitos com containers reciclados vindo da região portuária de Itajaí - SC.



## Piscina

Segura e gradeada, seu formato se molda ao desnível do rio, desta forma as pessoas podem nadar tranquilas como em uma prainha. Contém posto salva-vidas para reforçar a segurança do local.



## Prainha das Cerejeiras

Originária desta região, as cerejeiras são árvores predominantes neste local, a idéia é preservar esta vegetação. Caracterizada com copas altas, ela permite a livre circulação pelo solo.



## Arquibancada

Localizadas na outra margem do rio, tem seu acesso pelo sistema viário ou pela Jangada, possibilita uma visão privilegiada do prainha das cerejeiras e aos esportes náuticos.



## Pier

Ponto de contemplação do rio e embarque e desembarque dos transportes náuticos.



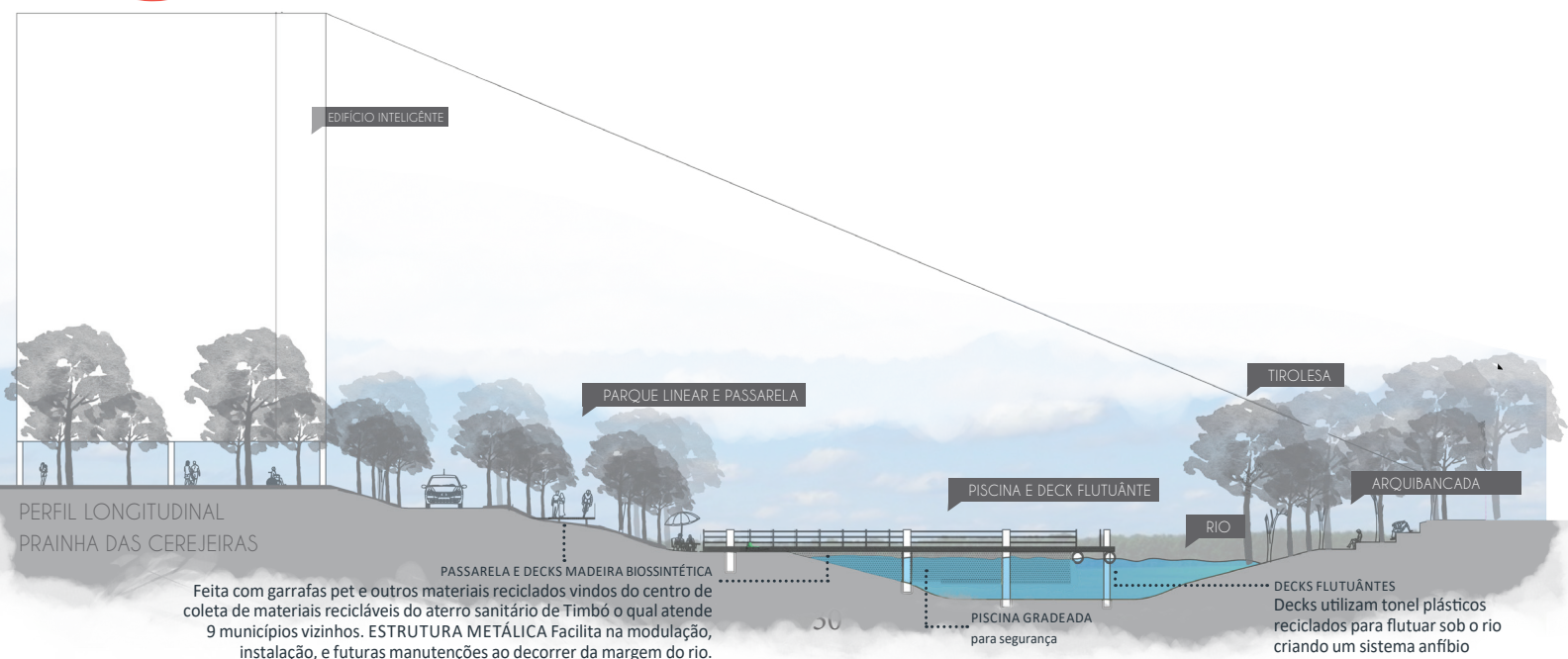
## Jangada

Possibilita o acesso de pessoas e ciclistas a outra margem do rio de forma segura e rápida, sendo uma alternativa para os que desejam um contato com as águas de uma forma segura e divertida.



## Tirolesa

Localizada na parte superior do edifício inteligente, possibilita uma aventura cruzando o prainha das cerejeiras, onde possui seu ponto de parada na outra margem do rio, o intuito é criar uma conexão entre margens de uma forma diferente e atrativa.





# PROPOSTA PRAINHA DAS CEREJEIRAS

